



## Station de mesures livrée avec :

- Sa balance,
- Son support,
- Son capot de protection.
- Dimensions :  
L = 44 cm  
l = 51 cm  
H = 24 cm  
Poids : 13 kg



- Mesure du poids : De 0 à 100 kg – Précision 100 gr.



- Suivi des relevés en ligne : interface intuitive et simple.



- Accès par GSM, relevé quotidien, configuration par Internet ou Smartphone, alerte SMS en cas de vol ou chute.



- 2 ans de mesures et de communication sans recharge.  
Chargeur de batterie inclus.

## Les avantages :

- Alerte antivol.
- Simple et rapide à installer.
- Matériel garantie 2 ans.
- Conception et fabrication française.



FranceAgriMer

# Gérez votre station de mesures Bee-online® à distance avec notre logiciel



Configurer, personnaliser vos balances.

**Albert**

Nom:

Heures des relevés: 03:00, 06:00, 09:00, 11:00, 13:00, 15:00, 17:00, 19:00, 20:00, 23:00

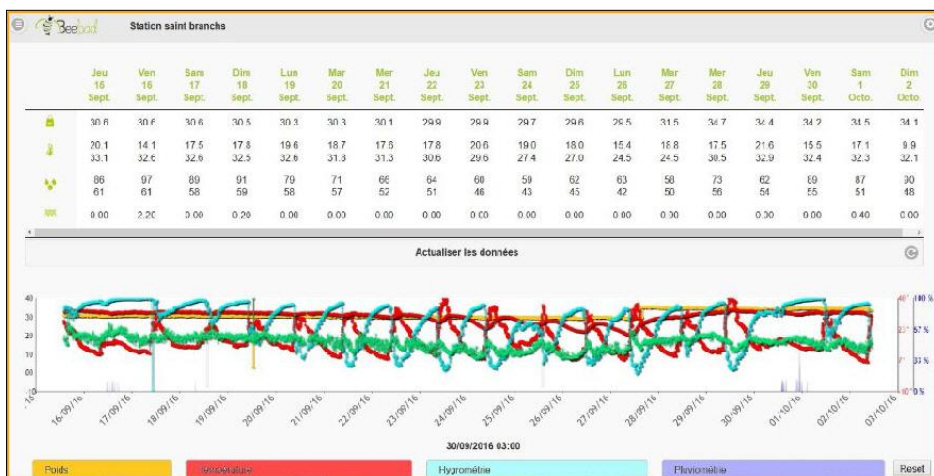
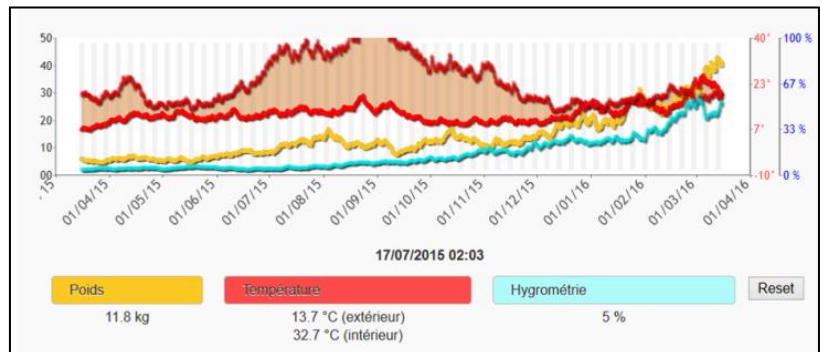
Portable apiculteur: +33 0612345678

Seuils d'alertes de poids: Variation basse: 10, Variation haute: 15

Niveau de charge: 99 % (e29 v)

Référence de la station M-0004-2  
Téléphone de la station +33 0612345678

Abonnement logiciel **Inclus avec le maître**  
**Beeload®** Code article : LOG16007



Gérer, visualiser, analyser les données issues de vos balances.

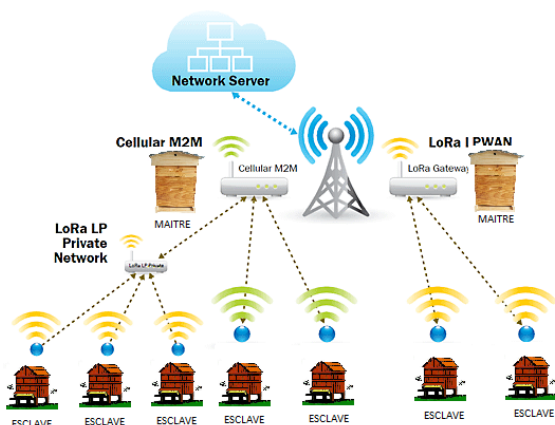
## Les avantages :

- 10 mesures par jour
- Réception quotidienne des mesures de la veille Par mail.
- Seuil d'alerte : perte et prise de poids.
- Alerte antivol.
- Alerte de batterie faible.

## La mise en réseau de vos ruchers

### Les avantages :

- Connecter votre station esclave au maître
- Pas d'abonnement téléphonique
- Pas d'abonnement à notre logiciel en ligne
- Distance maximale dans un rayon de 15 kms
- Configuration automatique du réseau
- Protocole radio LORA®



Bee-online®  
Atelec Electronique - 1 rue des Partenais, ZA des Petits Partenais  
37250 VEIGNE  
[www.bee-online.fr](http://www.bee-online.fr)  
T : 02 36 49 32 54 – F : 02 47 38 32 54  
bee-online@atelec-electronic.com